

الجمهورية الجزائرية الديمقراطية الشعبية
REPUBLIQUE ALGERIENNE DEMOCRATIQUE ET POPULAIRE

وزارة التعليم والتكوين
Ministère de la Formation et de l'Enseignement Professionnels

Centre National de l'Enseignement
Professionnel à Distance
(CNEPD)



المركز الوطني للتعليم
المهني عن بعد
(م.وت.م.ب)

COURS DE TRAVAUX PRATIQUES

SERIE 03

PLAN DE LA LEÇON N°3:

I- LA COIFFURE «VILE ET SOIREE»

- Introduction générale
- Crêpage en lissage au peigne

II- LE CREPAGE «LEGER» APPELER AUSSI BOURAGE

- Crêpage et lissage brosse
- Coup de peigne et laquage.

I- LA COIFFURE "VILLE ET SOIREE

➤ Objectif de la leçon:

Réaliser une coiffure simple "ville"

Réaliser une coiffure soirée "sophistiquée"

Introduction generale:

C'est une coiffure travaillée, crantée tressé dont les mouvements sont assez recherchés, qui convient souvent à une personne ayant une vie mondaine.

Pour l'exécution de toute coiffure, tenir compte des caractéristiques de la chevelure, de l'implantation des cheveux, de sa nature, des épis à corriger, de la personnalité, de l'âge et des goûts de la cliente.

Ce qui concerne la mode:

La mode n'impose jamais une coiffure, mais une idée, un style, en tenant compte de la silhouette générale de la personne et en particulier de sa taille et de la forme de son visage.

Une coiffure de soirée ou du moins sophistiquée peut être de boucles, d'alglaïses et ornée de perle, guirlandes, de fleurs, couronnes, barettes, paillettes et laques colorantes.

1- METHODE D'EXECUTION:

1) Pour le montage de la coiffure soirée (mise en plis)

- a) Appliquer un plix dose sur toute la chevelure, afin que le travail des boucles ou les crans tiennent mieux.
- b) Pour les boucles et les anglaises, utiliser de petit rouleaux.
- c) Sécher convenablement la chevelure surtout pour les cheveux longs et après un brushing.
- d) Avant de dérouler la chevelure, s'inquiéter su séchage de la chevelure en déroulant un rouleau de différentes parties de la tête (nuque, milieu, tempes, front).
- e) Observez bien le montage de la mise en plis, cela vous permattra de vous sourvenir plus facilement de la coiffure.
- f) Vérifier que les cheveux sont bien secs et froids.
- g) Assurez- vous que vos mains, votre peigne et votre brosse ne sont pas mouillés.
- h) Brossez- toujours la chevelure avant de la coiffer (cela détend la chevelure).
- i) Brossez vigoureusement, mais avec une craintes couceur dans les gestes, pour ne pas secouer la tête de la cliente de façon excessive (planche n°1).
- j) Brossez d'aborden arrière jusqu'à ce que les cheveux soit bien détendus.
- k) Brossez alors dans le sens de la coiffure afin de ressortir les différents mouvements.

- l) Ensuite, travaillez au peigne, pour crêper, lisser et marquer d'une façon bien précise le sens du cran, la disposition, le sens et l'orientation précise des mèches selon la coiffure choisie.
- m) Après avoir bien crêpé et lissé la chevelure et les boucles, bien les fixer et les superposer en cas de nécessité.
- n) Orner la coiffure à l'aide de coiffes, de paillettes et bien laquer.

2- **Temps prévu: 03 heures**

3- **Matière d'œuvre:** Crème graissante, laque colorante, paillettes, plix

4- **Matériel:** Modèle vivant, coquette, peigne, brosses, pinces, barette, invisibles, élastique, peignettes, babyliiss.

5- **Technologie:** Des peignes et brosses

Etude des forme

6- **Securite hygiene:**

- Bien fixer les boucles et les anglaises
- Bien cacher les barettes et invisibles
- Respecter la plantation des cheveux en cachant les épis (malformation du cheve
- Eviter de laquer trop prés.

BROSSAGE DE LA CHEVELURE



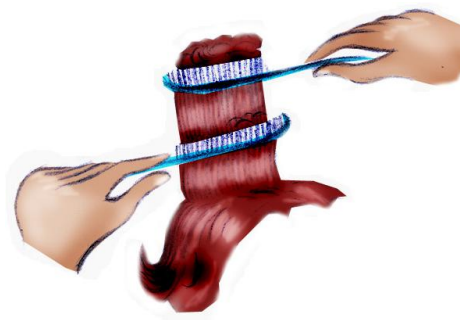
◆ Position d'attaque



◆ Fin du premier mouvement



◆ Procéder de même autour du cou



◆ Les brosses ne doivent pas être employées à plat sur le cuir chevelu

Crêpage et lissage au peigne

➤ Objectif de la leçon:

Maintenir et ordonner la chevelure
Obtenir une coiffure gonflante
Foncer une mèche pour la tenir.

1- Définition:

**Le crêpage au peigne est très solide et permet l'exécution de la coiffure très gonflées. Il est souvent utilisé pour la réalisation de chignons.
Le crêpage sa fait:**

2- Methode d'execution:

- 1- Prenez avec la main gauche une mèche assez épaisse et bien lissez au peigne.
- 2- Tenez –la par la pointe, perpendiculairement au cuir chevelu.
- 3- Introduissz votre peigne, tenu dans la main droite, dans la mèche à deux centimètres de la racine, sans que les dents du peigne traversent entièrement la mèche.
- 4- Rabattez, par un mouvement descendant du peigne, les petits cheveux courts de la mèche (planche n°2).
- 5- Recommencez alors plusieurs fois de même geste en introduisant le peigne chaque fois deux centimètres plus loin du cuir chevelu que la fois précédente, jusqu'à ce que vous arrivez à la pointe de la mèche.
- 6- Evitez de trop tasser les cheveux ainsi rabattus à chaque fois par le geste descendant du peigne.

- 7- A la fin, la mèche doit être crêpée dessous, mais non pas dessus, afin que vous puissiez facilement la lisser ensuite en surface.
- 8- En crêpant, vous pouvez soit laisser la mèche verticale soit déjà l'orienter dans le sens choisi pour la coiffure, mais en veillant à ne pas tirer sur la racine pour ne pas supprimer le gonflant que vous avez voulu obtenir.
- 9- Pour lissez, avec le peigne tenu dans la main droite, une mèche ainsi crêpée, soutenez- la dans le creux de votre main gauche afin de ne pas l'affraîsser.

3- **Temps prévu: 30 mn**

4- **Matiere d'œuvre: Néant**

5- **Outillage: Modèle vivant, colerette, peigne, pinces**

6- **Technologie: Les différents peignes**

7- **Securite hygiene: Eviter d'utiliser les peignes écorchés.**

CREPAGE AU PEIGNE



- Placer le peigne a environ
1cm- 1cm1/2 des racines



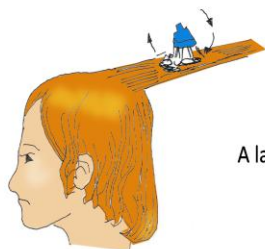
- Remonter progressivement
vers la pointe



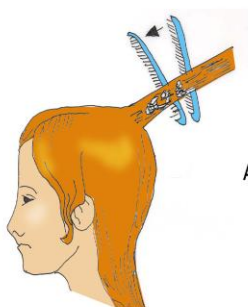
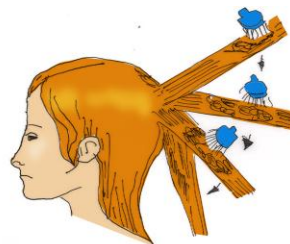
- En repoussant chaque fois le
peigne vers la racine



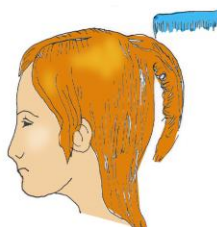
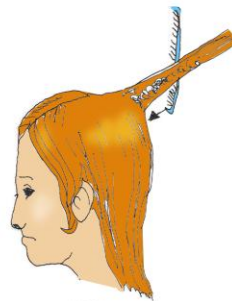
- lisser la partie extérieure de
chaque mèche



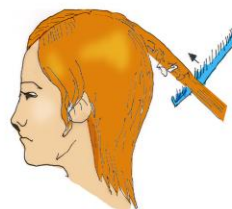
A la brosse



Au peigne



Crépage- lissage





COIFFURE "SOIREE"

II- LE CREPAGE « LEGER » APPELE AUSSI « BOURRAGE »

➤ Objectif de la leçon:

Donner du volume aux cheveux.

Convient pour coiffure « ville »

Une autre façon du crêper, qui est également très utilisée, consiste à tenir la brosse comme si l'on brossait pour coiffer.

1- METHODE D'EXECUTION:

- a) On tient l'extrémité de la meche à l'aide de la main gauche et par un léger mouvement relatif du poing droit, on fait tourner la brosse de telle façon que les poils de celle-ci rebroussent quelques cheveux de la méche.
- b) Il suffit alors de repasser légèrement la brosse sur lissé le dessus de ce "crêpon" qui permet ainsi d'obtenir une belle meche gonflée.
- c) Lorsque la brosse arrive après de la racine, continuez votre mouvement en la projetant brusquement afin de rabattre les cheveux en les orientant dans le sens désiré.
- d) A la fin de l'opération, la méche doit se trouver lissée en surface et couchée dans le sens que vous avez voulu lui donner. Le dessous de la méche davantage crêpé, sert à la soutenir en lui donnant du gonflant.

2- **Temps prévu: 30 mn**

3- **Outillage: Modèle vivant, colerette, peigne, brosses, pince**

4- **Technologie: Technologie des brosses**

5- **Securite hygiene: Stériliser régulièrement les brosses.**

Crepage et lissage a la brosse

➤ Objectif de la leçon:

Maintenir la chevelure en la gardant plus souple que le crêpage au peigne.

Convient mieux pour les coiffures actuelles

Exécuter des coups de peigne très rapides.

1- Methode d'execution:

Crêpage par l'avant:

Pour exécution ce crêpage, le coiffeur doit être placé de façon à tenir la mèche vers lui:

- Avec la main gauche, tenez la pointe de la mèche dirigée vers vous et posez la brosse sur cette extrémité de la mèche.
- Rebroussez par plusieurs coups de brosse vers la racine les cheveux courts de cette mèche.
- Donnez les coups de brosse en rapprochant chaque fois leur point de départ de la pointe de la mèche et en imprimant un léger mouvement rotatif à la brosse.

• Crepage par l'arriere:

Pour exécuter ce crêpage, le coiffeur doit tenir la mèche éloignée de lui.

- Les gestes sont exactement les mêmes que ceux décrits pour le crêpage par-dessus, la mèche de cheveux est poussée en avant, les cheveux courts sont rabattus par la brosse vers la racine et projetés vers vous à la fin du crêpage.
- On utilise indifféremment le crêpage à la brosse "par l'avant" ou "par l'arrière". C'est une question d'habitude du coiffeur.

Il peut tenir compte de la localisation de la mèche, on crêpe plus facilement le dessus de la tête avec un crêpage "par l'arrière".

Il semble aussi que la technique "par l'arrière" peut être préférée pour donner un crêpage plus dense, son précédé est plus proche du crêpage au peigne.

- 2- **Temps prévu: 30 mn**
- 3- **Matiere d'œuvre: Néant**
- 4- **Outillage: Modèle vivant, brosses, pinces.**
- 5- **Technologie: Des brosses**
- 6- **Securite hygiene: A défaut de stérilisateur, stériliser vos brosses dans de l'eau tiède ammoniaquée.**

Coup de peigne et laquage

➤ Objectif de la leçon:

Finir une coiffure.

1- Methode d'execution:

Après le déroulage, le brossage, le crépage et le lisage de la chevelure, donnez un coup de peigne à l'aide du peigne.

- Orientez chaque mèche d'après la coiffure à réaliser.

Marquez bien:

Chaque cran	}	Selon la coiffure à réaliser
Les flous		
Le frange		
Les guiches		

- Equilibrez la coiffure une fois réaliser, à l'aide de la queue du peigne, soulevez quelques mèches vous apparaissant aplaties, en vérifiant l'ensemble de la coiffure à travers la glace.
- Après être sûr que la coiffure est équilibrée
- Laquez l'ensemble de la chevelure.

2- Temps prévu: 2 heures

3- Matiere d'œuvre: Laque

4- Outillage: Modèle vivant, colerette, peigne, pinces

5- Technologie: Les laques.

6- Securite hygiene: Ne pas laquer trop près.